

中小口径质量流量计传感器系列

- ◆ 型号：DMF-1-2.5、DMF-1-3、DMF-1-4
- ◆ 测量范围：（见表1）

表1 测量范围

型号	通径 (mm)	测量范围 (kg/h)	工作压力 (MPa)	连接形式
DMF-1-2.5	10	40-400	0-24	螺纹接管Φ14×2
DMF-1-3	16	100-1000	0-10	螺纹接管Φ20×2
DMF-1-4	16	300-3000	0-6.4	螺纹接管Φ20×2

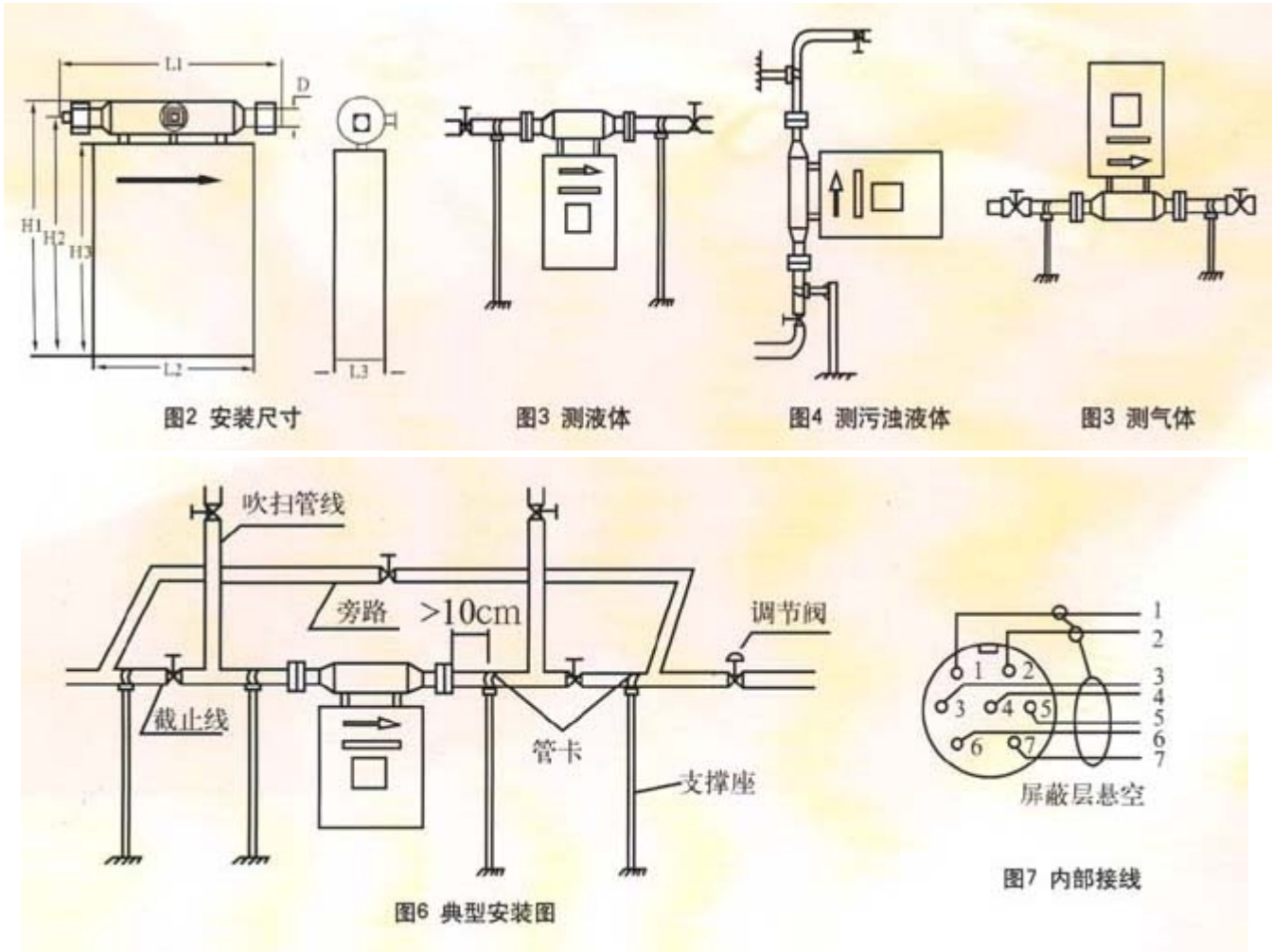
- ◆ 测量原理： 依据科里奥利力原理，实现流体质量流量直接精密测量
- ◆ 适用范围： 用于测量较大流量范围的气体或液体质量
- ◆ 测量管材质： 1Cr18Ni9Ti或316L不锈钢
- ◆ 介质温度： -150℃ ～ 250℃
- ◆ 环境温度： -40℃ ～ +85℃
- ◆ 准确度： ±0.2%±零点稳定度
- ◆ 输出信号： 1) 4～20mA/15V 0～500Ω
 2) 0～10kHz 12V
 3) RS485
- ◆ 传感器的防爆标志： Exib IIBT3
- ◆ 防爆合格证号： CE992039 与装在控制室里的关联设备-----变送器组成本质安全防爆系统，变送器防爆标志为Ex(ib) IIBT3，防爆合格证号为 CE992040-X
- ◆ 外观： （见图1）



图1 外观

- ◆ 安装尺寸： （见图2、表2）

- ◆典型安装图：（见图3～图6）
- ◆信号传输：采用七芯航空防水插座，通过专用七芯双层蔽电缆与变送器相连
- ◆输出接线：七芯航空防水插座内部接线（见图7）
- ◆各端子功能说明（见表3）



- ◆配套变送器
 - 1) 模拟型（经济型）变送器，面板上可直接显示瞬时质量流量（DA型）及瞬时和累积质量流量（DB型）
 - 2) 智能型变送器面板上可进行组态查询、设定系数、设置密码、批量控制等功能
- ◆常规显示：被测流体瞬时质量流量QM和累积质量流量 M；介质密度ρ和温度T；对于油水混合物，可显示油水比Rm（质量流量比或体积流量比）
- 备注：可提供法兰连接，需订货说明

表2 安装尺寸

型 号	L ₁	L ₂	L ₃	H ₁	H ₂	H ₃	D
DMF-1-2.5	350	202	72	367	345	309	14×2
DNF-1-3(L)	361	201	70	378	351	310	20×2

表3 内部接线

端子编号	接线颜色	功能说明
1	红	传感器驱动信号
2	黄	
3	兰	分别与5构成传感器左右

DMF-1-3 (H)	296	201	70	379	352	312	20 × 2	4	绿	检测信号
DMF-1-4 (L)	381	227	77	437	410	370	20 × 2	5	紫	信号汇编线
DMF-1-4 (H)	381	227	77	424	397	357	20 × 2	6	白	温度检测+
								7	黑	温度检测-
								8	屏蔽层	电源地
								9		